



SNOV
Safety and Quality

MemoSorb®

A Breathable Foam

美夢舒寶衡溫棉

醫療等級專利材料
擁有多國專利，全程台灣製造



吸濕



Humidity Absorbing

散熱



Heat Dissipation

無毒



Non-poisonous

釋壓



Pressure relieving

抗菌



Antibiosis

抗敏



Catalyst free

MemoSorb® Breathable Foam 美夢舒寶衡溫棉

美夢舒寶衡溫棉 (MemoSorb Breathable Foam) 為 2003 年藝術達科技材料股份有限公司研發成功之醫療生技應用材料，並於同年既在德國杜賽道夫醫療展得獎獲得國際肯定。其具有優異的吸濕、吸熱能力以及柔軟均勻的壓力分佈能力，能與身體的溫度、濕氣自動產生平衡並平衡支撐身體的壓力，故稱”衡”溫棉。對於嬰兒體溫高及需長時間躺臥的使用者可降低長痱子及臥坐褥瘡產生的機會。

"美夢舒寶"衡溫棉，能吸收本身重量十倍以上的溼氣再排出、加上良好吸熱功能，可以解除悶熱問題，使用時具初期涼感，使用過程中漸與身體體溫、體表濕度達到平衡，有冬暖夏涼的效果，一年四季皆適宜。藝術達科技材料股份有限公司將醫療等級的材料，進一步開發民生應用產品。目前已廣泛應用於寢具，家居，辦公，車用，嬰婦，銀髮長照各種不同領域。



德國杜塞道夫醫療材料創新獎

SGS Test Report

無甲醛 Formaldehyde Free

無重金屬 Heavy Metals-N.D.

抗菌性 Anti-bacteria

SGS

測試報告
Test Report

號碼(No.): CY/2015/20701 日期(Date): 2015/01/01 頁數(Page): 2 of 3

藝術達科技材料股份有限公司
ARTS TECH PRODUCTS INCORPORATED
新竹市東區光復路10號
NO. 107, 80-01 STREET, JIHEI CITY, Hsinchu, TAIWAN, R. O. C.

測試樣品(Test Results)
測試樣品(FPMT NAME) No. 1 : 白色泡棉 (WHITE FOAM)

測試項目 (Test Items)	單位 (Unit)	測試方法 (Method)	方法檢測 極限值 (ML)	結果 (Result) No. 1
甲醛 / Formaldehyde (COS No.: 50-00-01)	mg/kg	參考ISO 17226-1(2009)方法，以高級液相層析儀(二極性)列液相層析劑，以HPLC referenced to ISO 17226-1(2009). Analysis was performed by HPLC/MSD.	3	<3

備註(Notes):
1. mg/kg = ppm x 0.1x10 = 100ppm
2. ML = Method Detection Limit (方法檢測極限值)

SGS Taiwan Ltd. 台灣藝術達科技材料股份有限公司

SGS

測試報告
Test Report

號碼(No.): CY/2015/20228 日期(Date): 2015/01/24 頁數(Page): 3 of 4

藝術達科技材料股份有限公司
ARTS TECH PRODUCTS INCORPORATED
新竹市東區光復路10號
NO. 107, 80-01 STREET, JIHEI CITY, Hsinchu, TAIWAN, R. O. C.

測試項目 (Test Items)	單位 (Unit)	測試方法 (Method)	方法檢測 極限值 (ML)	結果 (Result) No. 1
鉛含量 / Lead (Pb) (MS)	mg/kg		5.0	<5.0
鎘含量 / Cadmium (Cd) (MS)	mg/kg		0.5	<0.5
銅含量 / Copper (Cu) (MS)	mg/kg		5.0	<5.0
錳含量 / Manganese (Mn) (MS)	mg/kg		5.0	<5.0
鎳含量 / Nickel (Ni) (MS)	mg/kg		5.0	<5.0
鉻含量 / Chromium (Cr) (MS)	mg/kg		5.0	<5.0
鎘含量 / Cadmium (Cd) (MS)	mg/kg		0.5	<0.5
鉛含量 / Lead (Pb) (MS)	mg/kg		5.0	<5.0
鎘含量 / Cadmium (Cd) (MS)	mg/kg		0.5	<0.5
銅含量 / Copper (Cu) (MS)	mg/kg		5.0	<5.0
錳含量 / Manganese (Mn) (MS)	mg/kg		5.0	<5.0
鎳含量 / Nickel (Ni) (MS)	mg/kg		5.0	<5.0
鉻含量 / Chromium (Cr) (MS)	mg/kg		5.0	<5.0

備註(Notes):
1. mg/kg = ppm x 0.1x10 = 100ppm
2. n.d. = Not Detected (未檢出)
3. ML = Method Detection Limit (方法檢測極限值)
4. "-" = Not Replaced (未取樣)

SGS Taiwan Ltd. 台灣藝術達科技材料股份有限公司

SGS

測試報告
Test Report

號碼(No.): CY/2015/20404 日期(Date): 2015/02/21 頁數(Page): 2 of 3

藝術達科技材料股份有限公司
ARTS TECH PRODUCTS INCORPORATED
新竹市東區光復路10號
NO. 107, 80-01 STREET, JIHEI CITY, Hsinchu, TAIWAN, R. O. C.

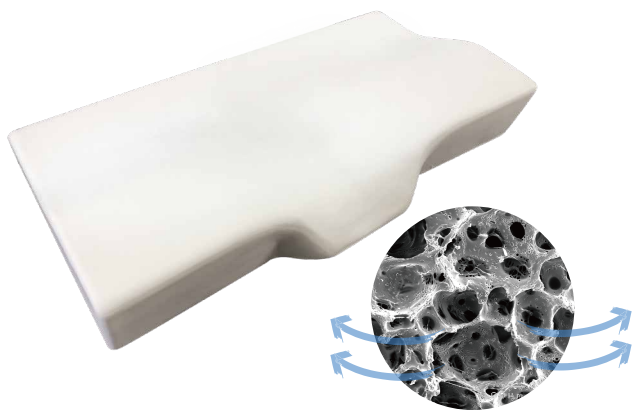
測試樣品(Test Results)
測試樣品(FPMT NAME) No. 1 : 白色泡棉 (WHITE FOAM)

測試結果 (Test Results): 全面抗菌性測試 / Staphylococcus aureus (ATCC 5328)

測試項目 (Test Items)	數量 (CFU/mL)	備註 (Notes)
控制組(1小時) / Control control at 1 hr (CC)	1.1x10 ⁸	CC
樣品組(1小時) / Treated test at 1 hr (T)	<1.1x10 ⁷	
樣品組(24小時) / Treated test at 24 hr (T)	<1.1x10 ⁷	

備註(Notes):
1. 控制組(1小時) / Control control at 1 hr (CC) (Bacteria counts of untreated control at 70° for (CC) should be in 1.0x10⁸ to 2.0x10⁸ CFU/mL.)
2. 減菌率 (R) = 100(R-A)/R (Reduction (R) % = 100(R-A)/R)
3. 樣品為控制組之 1/10 試驗，共 1 片 (Samples are 1/10 on in dilution, 1 swatches in total.)
4. 本報告之數據僅供參考 (The report is for reference only, it is not to be regarded as used.)
5. 測試報告僅能就測試者之委託事項提供測試結果，至於產品之合法性，仍應由主管機關依法判斷 (The test report is the test result issued by the testing institutions as requested by the consignee. Regarding to the legitimacy of the product, it shall be determined by the authorities according to the law.)

SGS Taiwan Ltd. 台灣藝術達科技材料股份有限公司



悶熱 *bye bye*

濕度與環境溫度是造成悶熱的主因
美夢舒寶衡溫棉能夠主動吸收人體排出的汗氣，再透過孔隙排出，達到溫度平衡效果。

美夢舒寶與一般記憶泡棉的散熱性比較，厚度3公分

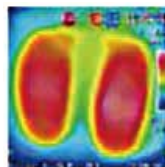
Heat Dissipation Comparison

美夢舒寶與一般記憶泡棉的散熱性比較

Thermo Tested on seat surface
after 15minutes sitted
使用15分鐘後的溫度變化



V.S



MemoSorb® Breathable Foam
美夢舒寶衡溫棉

Conventional Memory Foam
一般記憶泡棉

美夢舒寶衡溫棉與一般記憶泡棉、乳膠的比較

項目	美夢舒寶衡溫棉	乳膠	一般記憶泡棉
彈性	彈性優	彈性優	慢回彈
吸濕 / 排濕性	優 (能夠吸水達原始重量的5-15倍)	差	非常差
吸熱 / 排熱性	優	普通	非常差
觸感	質地細緻觸感柔嫩	柔軟富有彈性	粗糙且悶熱
溫度	-5°C 仍然柔軟	5°C 仍然柔軟	10°C 以下變硬
毒性	通過 SGS 檢測，無毒、無重金屬、無揮發性物質，不會刺激皮膚，不致敏	添加硫化劑與抗氧化劑，可能導致皮膚過敏	需添加觸媒，可能造成肌膚過敏
釋壓	優	佳	普通
密度	約 90 kg /m3	約 70 kg /m3	約 50 kg /m3
環保	低溫製造，廢棄產品可於土中分解	加入硫化劑 高溫加熱成型	有 VOC

寢具系列

透氣·涼爽·釋壓
~夜夜好眠 美夢舒寶~



5010
S曲線舒壓枕-S



5020
S曲線舒壓枕-M



5030
S曲線舒壓枕-L



平躺型護頸枕
7010



蝴蝶枕
5090



B011
皇家法國枕
Royal French

單人/雙人薄床墊
Topper Mattress
3cm/5cm/7cm



寢具系列



舒壓透氣彈簧床墊

標準單人	標準雙人	雙人加大	雙人特大
105*188	152*188	182*188	182*212

(單位：cm)



～ 蓋好被，安心睡 ～

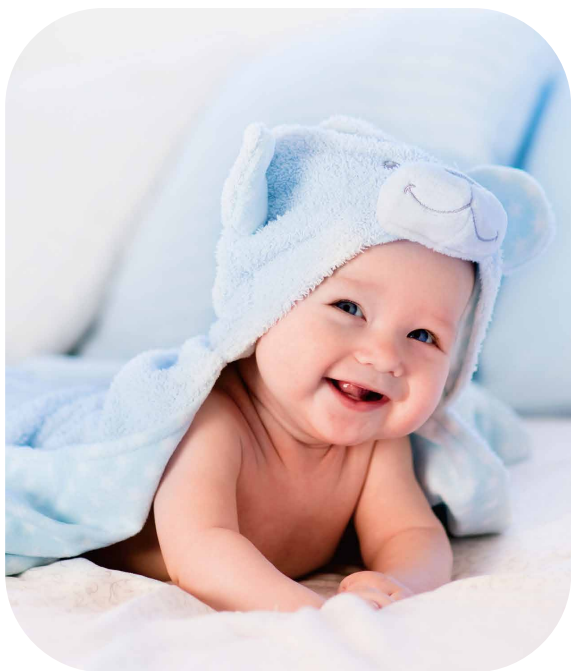
四季被 *All Season Quilt*

180*210cm

大人小孩安心睡
不再擔心踢被子而感冒



母嬰系列



2010(L)
2050(S)

舒柔嬰兒枕
Baby pillows



2030

月亮枕
Nursing Cushions



減壓背靠墊
Back support pillow



其他系列



汽車專用頸枕

1006



汽車專用腰墊

1004



汽車專用座墊

9021



挺脊護腰墊

6070



隨行如意枕

NEW!

Enjoy Your Own Comfy





— The new definition of a comfortable sleep —


isoTech Products Incorporated



Tel:+886 3 5513223
Fax:+886 3 5517161
sales@isotech.com.tw
www.isotech.com.tw