

化學實驗室-高雄

試驗報告

報告號碼：KE/2018/11286

日期：2018/01/23

頁數：第1頁,共4頁

以下測試樣品係由客戶送樣,且由客戶聲稱並經客戶確認如下:

樣品名稱	: 乳膠片材.
樣品顏色	: 白色.
樣品材質	: 乳膠.
收樣日期	: 2018/01/17.
測試期間	: 2018/01/17 TO 2018/01/23.

--- 測試結果請見下頁 ---


報告簽署人 / 董展榮 技術經理



化學實驗室-高雄

試驗報告

報告號碼：KE/2018/11286

日期：2018/01/23

頁數：第 2 頁, 共 4 頁

測試結果：

測試項目	單位	測試方法	MDL	測試結果
甲醛	ppm	參考EN ISO 14184-1方法, 以UV/VIS光譜儀分析.	5	n.d.
重金屬	---	---	---	---
鉛(Pb)	ppm	參考 ISO 105-E04 (TESTING SOLUTION II) 用感應耦合電漿-光學放射光譜儀做分析.	0.2	n.d.
汞(Hg)	ppm	參考 ISO 105-E04 (TESTING SOLUTION II) 用感應耦合電漿質譜儀做分析.	0.02	n.d.
銅(Cu)	ppm	參考 ISO 105-E04 (TESTING SOLUTION II) 用感應耦合電漿-光學放射光譜儀做分析.	5	n.d.
鈷(Co)	ppm	參考 ISO 105-E04 (TESTING SOLUTION II) 用感應耦合電漿-光學放射光譜儀做分析.	1	n.d.
鎳(Ni)	ppm	參考 ISO 105-E04 (TESTING SOLUTION II) 用感應耦合電漿-光學放射光譜儀做分析.	0.5	n.d.
銻(Sb)	ppm	參考 ISO 105-E04 (TESTING SOLUTION II) 用感應耦合電漿-光學放射光譜儀做分析.	1	n.d.
鎘(Cd)	ppm	參考 ISO 105-E04 (TESTING SOLUTION II) 用感應耦合電漿-光學放射光譜儀做分析.	0.1	n.d.
砷(As)	ppm	參考 ISO 105-E04 (TESTING SOLUTION II) 用感應耦合電漿-光學放射光譜儀做分析.	0.2	n.d.

化學實驗室-高雄

試驗報告

報告號碼：KE/2018/11286

日期：2018/01/23

頁數：第 3 頁, 共 4 頁

測試項目	單位	測試方法	MDL	測試結果
鉻(Cr)	ppm	參考 ISO 105-E04 (TESTING SOLUTION II) 用感應耦合電漿-光學放射光譜儀做分析.	1	n.d.
六價鉻(Cr VI)	ppm	參考 ISO 105-E04 (ARTIFICIAL ACIDIC SWEAT SOLUTION) 用 UV/VIS光譜儀分析.	0.5	n.d.

備註 (1)：ppm = mg/kg

備註 (2)：MDL = 方法偵測極限值

備註 (3)：n.d. = 未偵測出

化學實驗室-高雄

試驗報告

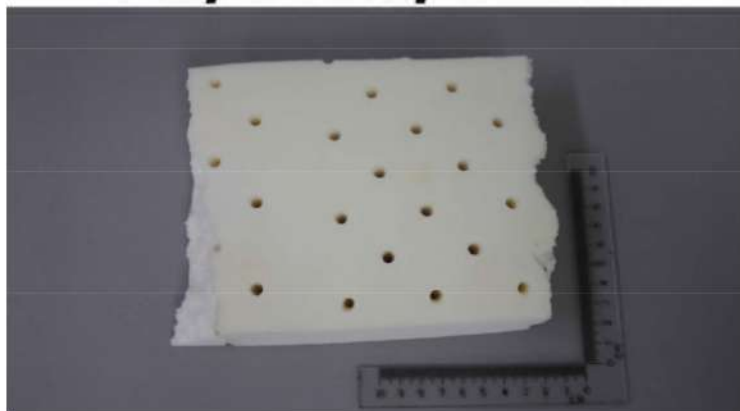
報告號碼：KE/2018/11286

日期：2018/01/23

頁數：第 4 頁, 共 4 頁

樣品照片

KE/2018/11286



** 報告結尾 **